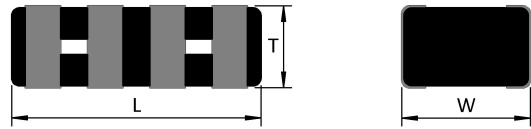
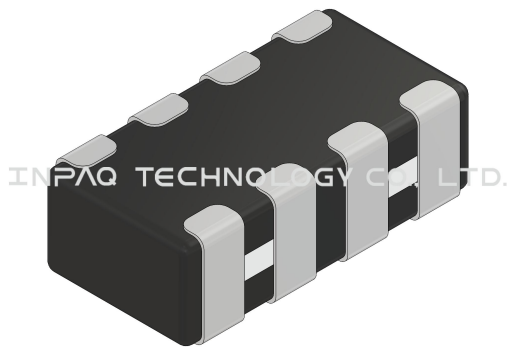


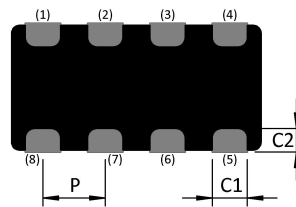
MCA3216B900GBE



外觀&形狀



INPAQ TECHNOLOGY CO., LTD.



L	3.20±0.20
W	1.60±0.20
T	1.00±0.10
P	0.80±0.10
C1	0.45±0.15
C2	0.30±0.20

(unit:mm)



注意 NOTICE: All Specifications are subject to change without notice.

Page 1/4

1. 本文件由 INPAQ 佳邦科技網站下載，若規格變更及停產，請於訂購時確認，恕不另行通知。
2. 本文件僅說明參考標準規格，如需訂購，請依實際核准所需規格進行申辦。

規格

長(公釐)	3.20±0.20
寬(公釐)	1.60±0.20
高(公釐)	1.00±0.10
尺寸代碼 英吋(公釐)	1206(3216)
阻抗值(Ω)	90
公差(%)	±25
測試頻率(MHz)	100
最大值直流阻抗(Ω)	0.4
最大額定電流(mA)	400
額定電壓(V)	10
耐電壓(V)	25
絕緣電阻(MΩ)	200
操作溫度 °C	-40~+85

注意 NOTICE: All Specifications are subject to change without notice.

Page 2/4

1. 本文件由 INPAQ 佳邦科技網站下載，若規格變更及停產，請於訂購時確認，恕不另行通知。
2. 本文件僅說明參考標準規格，如需訂購，請依實際核准所需規格進行申辦。

特點

- Powerful components with composite co-fired material to solve EMI problem for high speed differential signal transmission line as USB, and LVDS, without distortion to high speed signal transmission.

包裝訊息

包裝尺寸(Inch)	包裝類型	標準包裝(PCS)	單重(gram)	濕敏等級
7	Plastic type	3000	0.0267	1

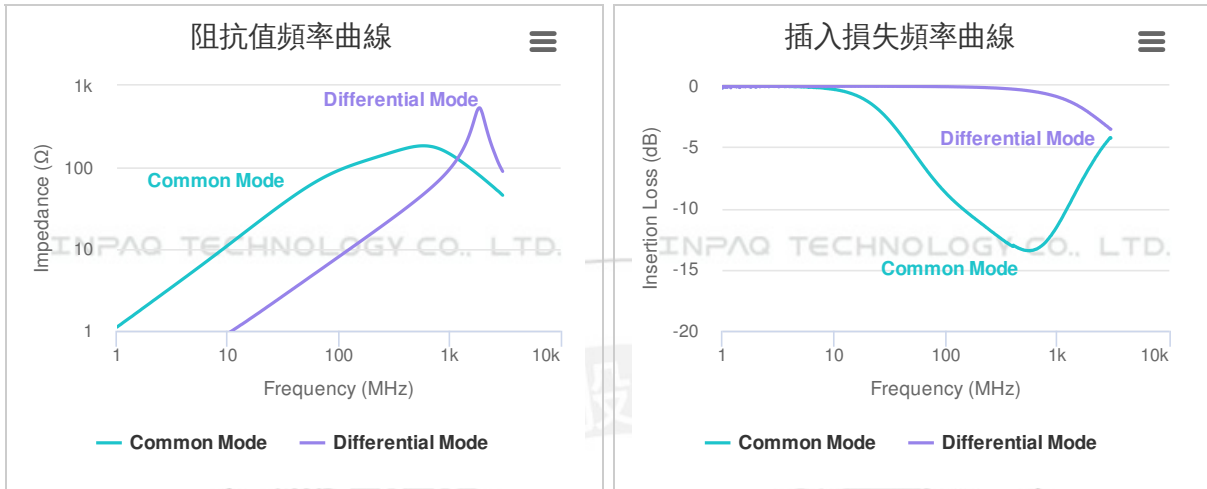


注意 NOTICE: All Specifications are subject to change without notice.

Page 3/4

1. 本文件由 INPAQ 佳邦科技網站下載，若規格變更及停產，請於訂購時確認，恕不另行通知。
2. 本文件僅說明參考標準規格，如需訂購，請依實際核准所需規格進行申辦。

特性曲線



注意 NOTICE: All Specifications are subject to change without notice.

1. 本文件由 INPAQ 佳邦科技網站下載，若規格變更及停產，請於訂購時確認，恕不另行通知。
2. 本文件僅說明參考標準規格，如需訂購，請依實際核准所需規格進行申辦。