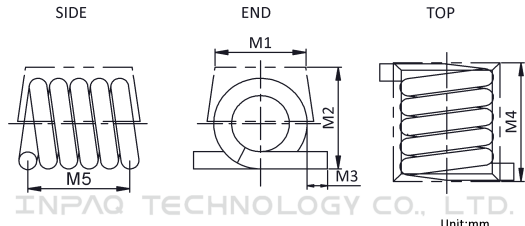
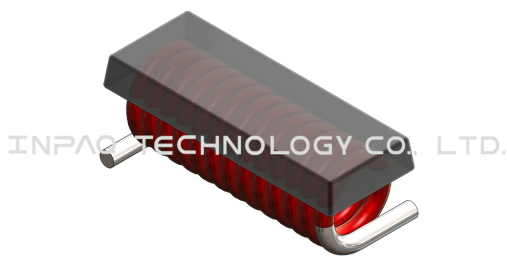


LSI291B22N_



外觀&形狀



Series	M1	M2	M3	M4	M5
LSI291B	3.05 MAX.	3.18 MAX.	0.58±0.38	6.86 MAX.	5.84±0.25

Unit:mm



注意 NOTICE: All Specifications are subject to change without notice.

1. 本文件由 INPAQ 佳邦科技網站下載，若規格變更及停產，請於訂購時確認，恕不另行通知。
2. 本文件僅說明參考標準規格，如需訂購，請依實際核准所需規格進行申辦。

規格

長(公釐)	6.86(Max)
寬(公釐)	3.05(Max)
高(公釐)	3.18(Max)
感值(nH)	22
公差	G(±2%),J(±5%)
測試頻率(MHz)	150
最大值直流阻抗(mΩ)	5.2
最大溫升電流(A)	4
品質因素	112
自我諧振頻率[MHz]	2100
操作溫度°C	-25~+125

注意 NOTICE: All Specifications are subject to change without notice.

Page 2/4

1. 本文件由 INPAQ 佳邦科技網站下載，若規格變更及停產，請於訂購時確認，恕不另行通知。
2. 本文件僅說明參考標準規格，如需訂購，請依實際核准所需規格進行申辦。

特點

- 1.1. Inductance values from 17.5 nH to 43.0 nH (tolerances as low as 2%).
- 1.2. Tight tolerance can eliminate circuit tuning.
- 1.3. Flat top for mechanical stability and reliable pick and place operations.
- 1.4. Exceptionally high Q over a wide frequency range.
- 1.5. Highest possible self resonance (greater than 2.2 GHz).
- 1.6. Solder coated leads ensure reliable soldering.

包裝訊息

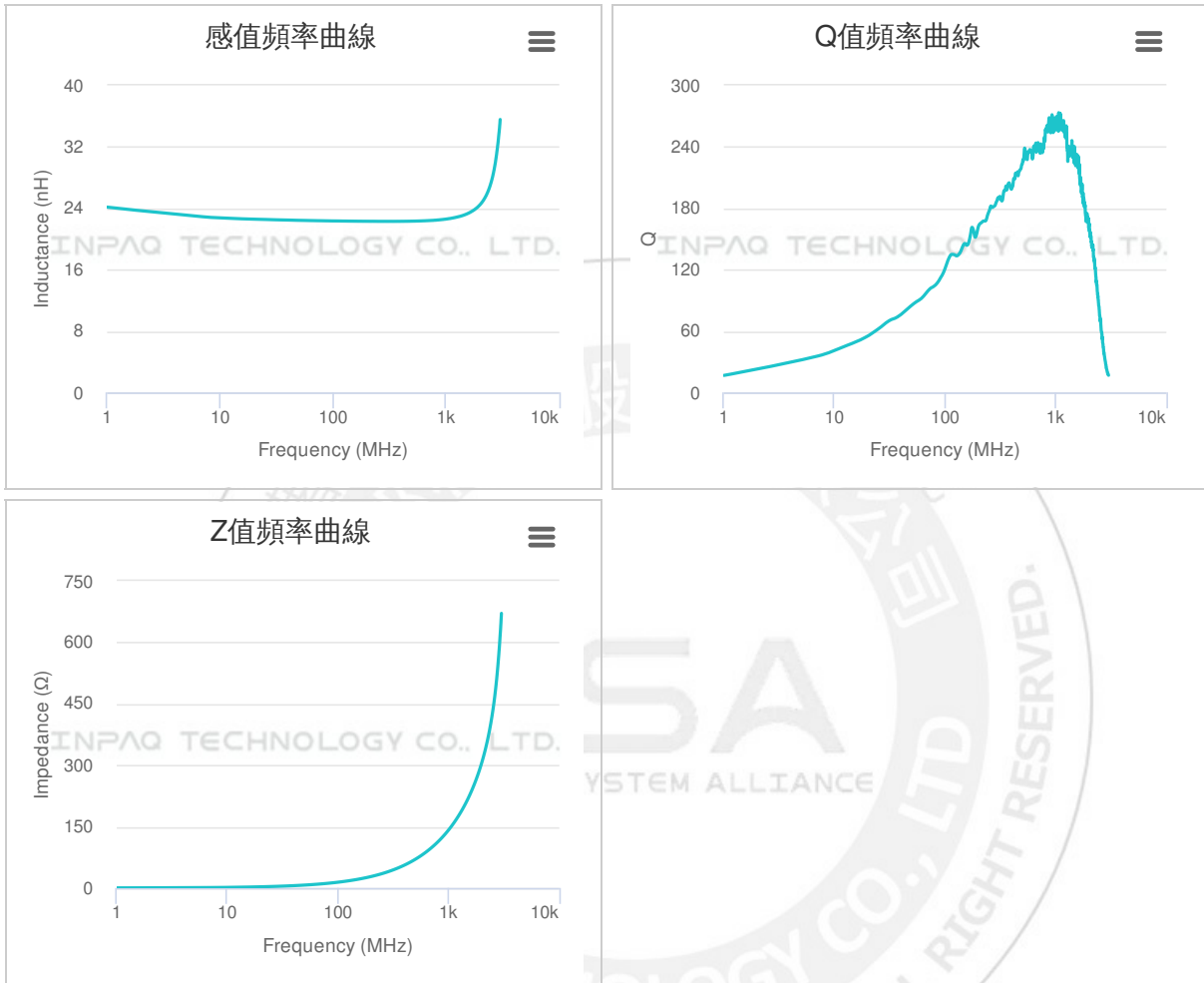
包裝尺寸(Inch)	載帶	標準包裝(KPCS)	單重(gram)	濕敏等級
7	Plastic type	0.5	0.056	1

注意 NOTICE: All Specifications are subject to change without notice.

Page 3/4

1. 本文件由 INPAQ 佳邦科技網站下載，若規格變更及停產，請於訂購時確認，恕不另行通知。
2. 本文件僅說明參考標準規格，如需訂購，請依實際核准所需規格進行申辦。

特性曲線



注意 NOTICE: All Specifications are subject to change without notice.

Page 4/4

1. 本文件由 INPAQ 佳邦科技網站下載，若規格變更及停產，請於訂購時確認，恕不另行通知。
2. 本文件僅說明參考標準規格，如需訂購，請依實際核准所需規格進行申辦。