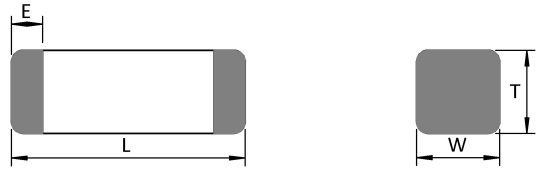
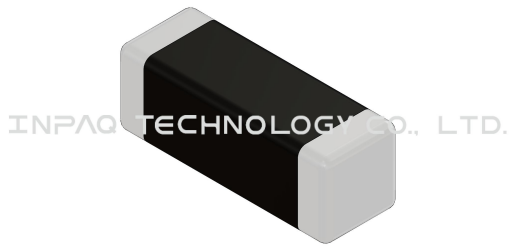


# MHC4516S600WZE



## 外觀&形狀



INPAQ TECHNOLOGY CO., LTD.



L	4.50±0.25
W	1.60±0.20
T	1.60±0.20
E	0.60±0.40

(unit:mm)



注意 NOTICE: All Specifications are subject to change without notice.

Page 1/4

1. 本文件由 INPAQ 佳邦科技網站下載，若規格變更及停產，請於訂購時確認，恕不另行通知。
2. 本文件僅說明參考標準規格，如需訂購，請依實際核准所需規格進行申辦。

## 外觀&形狀

長(公釐)	4.5±0.25
寬(公釐)	1.6±0.20
高(公釐)	1.6±0.20
尺寸代碼 英吋(公釐)	1806(4516)
阻抗值(Ω)	60
公差(%)	±25
測試頻率(MHz)	100
最大值直流阻抗(Ω)	0.01
最大值溫升電流 at 85°C(mA)	6000
最大值溫升電流 at 125°C(mA)	3700
操作溫度 °C	-55~+125

注意 NOTICE: All Specifications are subject to change without notice.

Page 2/4

1. 本文件由 INPAQ 佳邦科技網站下載，若規格變更及停產，請於訂購時確認，恕不另行通知。
2. 本文件僅說明參考標準規格，如需訂購，請依實際核准所需規格進行申辦。

## 特點

- Combination of high frequency noise suppression with capability of handing high current
- The current rating up to 6 Amps with low DCR
- Compliant with AEC Q200

## 包裝訊息

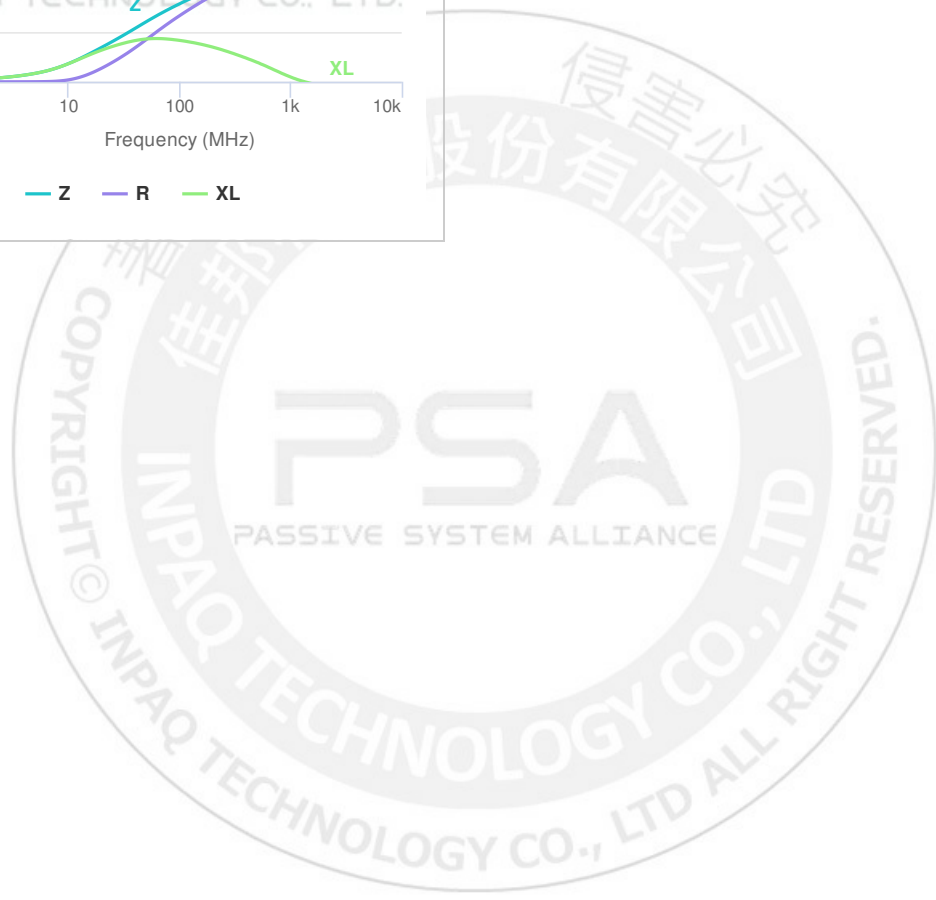
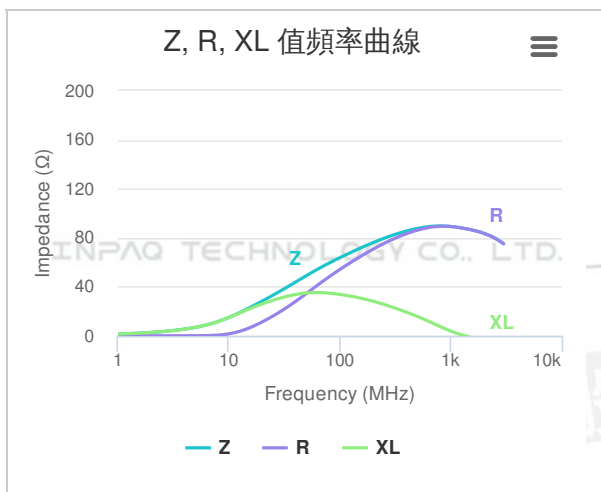
包裝尺寸(Inch)	包裝類型	標準包裝(PCS)	單重(gram)	濕敏等級
7	Plastic type	2000	0.0592333333333333	1

注意 NOTICE: All Specifications are subject to change without notice.

1. 本文件由 INPAQ 佳邦科技網站下載，若規格變更及停產，請於訂購時確認，恕不另行通知。
2. 本文件僅說明參考標準規格，如需訂購，請依實際核准所需規格進行申辦。

Page 3/4

## 特性曲線



注意 NOTICE: All Specifications are subject to change without notice.

1. 本文件由 INPAQ 佳邦科技網站下載，若規格變更及停產，請於訂購時確認，恕不另行通知。
2. 本文件僅說明參考標準規格，如需訂購，請依實際核准所需規格進行申辦。